

# ESG Ratings y ESG Research para emisores y sus asesores

ESG Ratings y evaluación comparativa de grupos de referencia

MSCI ESG Research trabaja con más de 1400 inversionistas institucionales de todo el mundo<sup>1</sup>, muchos de los cuales usan ESG Ratings. Los inversionistas utilizan las MSCI ESG Ratings para poder identificar riesgos y oportunidades medioambientales, sociales y de gobernanza (ESG, por sus siglas en inglés) dentro de sus carteras. A su vez, los MSCI ESG Ratings pueden ayudar a los emisores a comprender mejor cómo ven los inversionistas su rendimiento de ESG. Los emisores también pueden apalancar su informe industrial MSCI ESG para obtener una perspectiva de su ESG Rating y una evaluación con respecto a los referentes de su sector.

## ¿Por qué MSCI ESG Research y por qué ahora?

- 1. Los inversionistas se han vuelto menos tolerantes a los incidentes ESG corporativos que antes.** Con una mayor transparencia y un mayor acceso a la información a nivel global, las partes interesadas actuales responsabilizan a las empresas por sus escándalos y controversias. Esto se refleja en casos tales como el incidente contable de Valeant en 2015 al que siguió una caída del 71 % en el precio de las acciones o el precio por acción de Volkswagen que cayó en un 30 % tras un incidente de gobernanza corporativa en 2015.
- 2. En un estudio reciente, los investigadores de MSCI se centraron en comprender cómo las características de ESG han llevado a tener efectos financieramente significativos.** Nuestra investigación demostró que el ESG afectó a la valoración y al rendimiento de muchas de las empresas del estudio mediante costes inferiores de capital y mayores valoraciones así como una mayor rentabilidad y una menor exposición a la amenaza de riesgo.<sup>2</sup>
- 3. Los inversionistas están demostrando una mayor voluntad de actuar.** Desde 2006 los Principios de la ONU para la Inversión Responsable han crecido hasta tener más de 3000 signatarios en más de 50 países, gestionando más de 100 billones de dólares de activos bajo gestión (AUM, por sus siglas en inglés). Además, los propietarios de los activos han adoptado los referentes del Índice MSCI ESG para aquellos activos bajo gestión por un total aproximado de 277 000 millones de USD.<sup>4</sup>
- 4. Las empresas con menores ESG Ratings pueden no cumplir los requisitos para su inclusión en los índices ESG.** Desde junio de 2020, más de 64 000 millones de USD en activos (un crecimiento del 158 % interanual) trazan 214 EFT vinculados a Índices MSCI ESG.<sup>5</sup>
- 5. MSCI ESG Research está impulsada por el mercado.** La metodología de MSCI ESG Ratings se revisa anualmente en función de los comentarios de los clientes, incluidos algunos de los inversionistas institucionales más grandes.

1 Clientes de MSCI ESG Research LLC y sus filiales a marzo de 2020

2 Foundations of ESG Investing: How ESG Affects Equity Valuation, Risk, and Performance, Guido Giese, Linda-Eling Lee, Dimitris Melas, Zoltan Nagy y Laura Nishikawa. 2019. <https://www.msci.com/www/research-paper/foundations-of-esg-investing/0795306949>

3 <https://www.unpri.org/pri/about-the-pri>

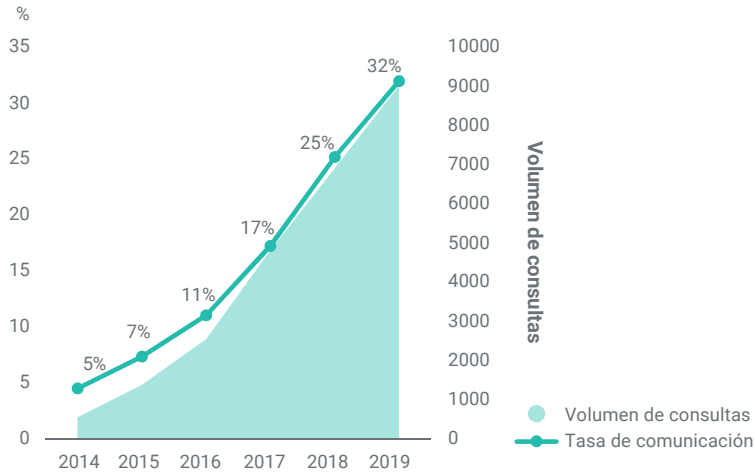
4 Basada en información públicamente disponible o notas de prensa publicadas desde 2014 hasta la fecha. Algunos de los ejemplos enumerados no tiene asignaciones divulgadas públicamente y no se han incluido en este total.

5 Datos basados en Refinitiv Universe en junio de 2020; solo listas primarias y no listas cruzadas.

## Los emisores están dándose cuenta

Los emisores están dándose cuenta de las consideraciones ESG de los inversionistas. MSCI lleva a cabo una divulgación sistemática en todas las empresas que cotizan en bolsa con la oportunidad de revisar sus informes sin coste. En 2019, MSCI respondió a más de 8500 consultas de emisores, lo que representa un crecimiento del 20 % en la tasa de respuesta de los emisores desde 2018.

### El conocimiento de los emisores de ESG sigue creciendo MSCI ACWI IMI



Fuente: MSCI ESG Research LLC

## ¿Cómo funcionan los MSCI ESG Ratings?

Usamos una metodología objetiva y basada en normas para identificar a los líderes y a los rezagados del sector. Puntuamos a las empresas con una escala «AAA a CCC» en función de su exposición a los riesgos ESG y la forma en la que gestionan bien esos riesgos con respecto a sus compañeros de referencia. Puntuamos 8500 empresas (14 000 emisores incluidas filiales).

Recopilamos miles de puntos de datos para cada empresa que conforman los datos subyacentes de cuestiones clave. Hemos determinado unas cuantas cuestiones clave que son financieramente relevantes para cada sector.

Los MSCI ESG Ratings están diseñadas para ayudar a identificar los riesgos y oportunidades de ESG.



## Características y beneficios clave

### Sin coste

- Acceso al Portal de Comunicaciones al Emisor de MSCI ESG, donde podrá revisar los datos recopilados por MSCI ESG Research y acceder a su propio informe de MSCI ESG Ratings
- Licencia para mostrar su insignia de MSCI ESG Rating en determinado material de la sociedad

### Soluções baseadas em uma subscrição

### - Benchmarking ESG

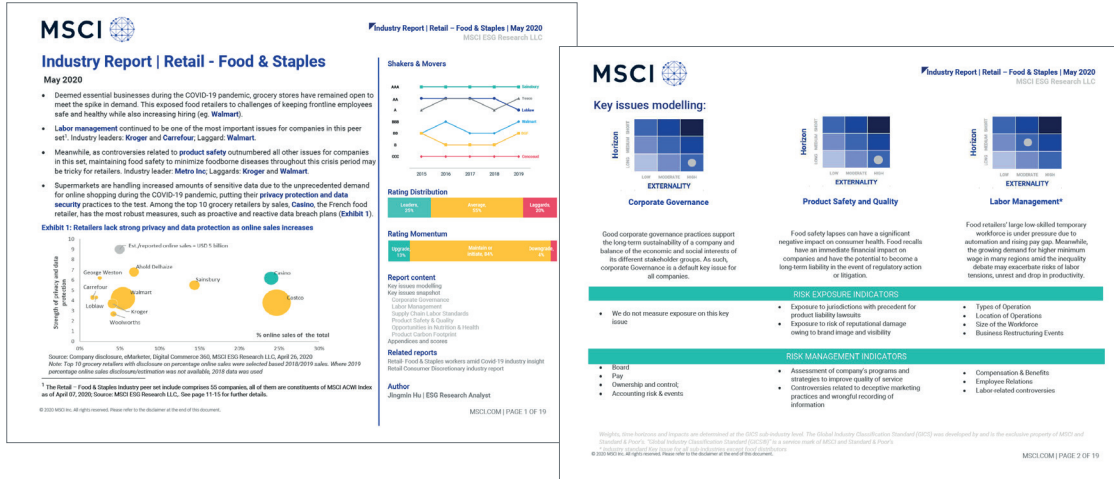
- Suscripción a MSCI ESG Ratings para su propio sector, lo que le permite:
  - Prácticas de evaluación comparativa con respecto a sus referentes del sector usando nuestra plataforma en línea, ESG Manager
  - Obtener información del mercado y del sector mediante una perspectiva de análisis en los informes de sector anuales
  - Ver los informes de empresa individuales de sus referentes para un análisis de ESG en profundidad
  - Controlar los desarrollos del sector usando alertas de ESG Manager

### Soluciones sin comisión – Finanzas

### corporativas

- Licencia para su MSCI ESG Rating para promover emisiones de bonos y capital y soportar líneas de crédito y préstamos vinculados a ESG

## Informe modelo del sector<sup>7</sup>



7 Página 1 y 2 del Informe sobre la industria alimentaria, de productos básicos y minorista en mayo de 2020 de MSCI ESG Research LLC

## Liderazgo y experiencia de MSCI ESG

### Nuestra historia



Más de 40 años de experiencia en la medición y modelado del rendimiento de ESG<sup>8</sup>

MSCI ESG Research fue el primer proveedor de ESG en evaluar las empresas en función de la materialidad financiera del sector, desde 1999<sup>9</sup>

### Nuestra cobertura



Cobertura de ESG Ratings y Métricas de Gobernanza de casi 14 000 emisores que representan más de 680 000 valores<sup>10</sup>

Más de 1500 índices ESG de renta variable y renta fija de MSCI empleando las puntuaciones y datos de MSCI ESG Research<sup>11</sup>

### Nuestro registro



Reconocido como "Proveedor de datos estándar oro"<sup>12</sup>

MSCI ESG Research fue elegida "Mejor empresa para la investigación y la gobernanza de SRI" desde 2015<sup>13</sup>

MSCI Inc. fue elegida "Mejor empresa para Indices" desde 2015<sup>13</sup>

Más información en: <https://www.msci.com/esg-investing>

8 A través de las puntuaciones de GMI, KLD, Innovest, IRRIC y las empresas herederas de MSCI

9 Orígenes de MSCI ESG Ratings desde 1999. Proporcionó datos de series de tiempo desde 2007

10 Fuente: MSCI ESG Research en abril de 2020, cobertura sujeta a cambios

11 Fuente: MSCI Inc. en abril de 2020. Las MSCI ESG Ratings y los datos están elaborados por MSCI ESG Research LLC. Los índices y análisis MSCI ESG utilizan, pero no proporcionan, la información de MSCI ESG Research LLC. Los índices y análisis MSCI son productos de MSCI Inc. Los índices MSCI son administrados por MSCI Limited (Reino Unido).

12 Proveedor de datos estándar oro de acuerdo con los Estándares de Entrega de Datos Profundos

13 Encuesta de Investigación Independiente en Inversión Responsable (IRRI, por sus siglas en inglés) de 2015, 2016, 2017, 2018/19

## Sobre los productos y servicios de MSCI ESG Research

Los productos y servicios de MSCI ESG Research son proporcionados por MSCI ESG Research LLC, y están diseñados para ofrecer investigaciones, puntuaciones y análisis en profundidad de las prácticas comerciales relacionadas con el medio ambiente, la sociedad y la gobernanza a empresas de todo el mundo. Las puntuaciones, los datos y el análisis de MSCI ESG Research LLC. también se emplean en la construcción de los Índices MSCI ESG. MSCI ESG Research LLC. es un asesor de inversiones registrado con arreglo a la Ley de Asesores de Inversiones de 1940 y una filial de MSCI Inc.

### Sobre a MSCI

MSCI es un proveedor líder de herramientas y servicios de apoyo en decisiones críticas para la comunidad de inversión mundial. Con más de 45 años de experiencia en investigación, datos y tecnología, impulsamos mejores decisiones de inversión permitiendo a los clientes comprender y analizar los factores clave de riesgo y rentabilidad y elaborar con fiabilidad carteras más eficaces. Creamos soluciones mejoradas de investigación líderes en el sector que los clientes emplean para conocer y mejorar la transparencia en el proceso de inversión.

Para más información, visite [www.msci.com](http://www.msci.com).

La información aquí incluida (la «Información») no puede ser reproducida ni difundida, ni total ni parcialmente, sin el permiso previo por escrito de MSCI. La Información no puede ser utilizada para verificar ni corregir otros datos, para crear índices, modelos de riesgo o análisis, ni en relación con la emisión, la oferta, el patrocinio, la gestión o la comercialización de valores, carteras, productos financieros u otros vehículos de inversión. Los datos y análisis históricos no deben ser considerados como una indicación o garantía de ningún rendimiento, análisis, pronóstico o predicción futuros. La información o el índice MSCI u otro producto o servicio no constituyen una oferta de compra o venta, ni una promoción o recomendación de ningún valor, instrumento financiero, producto o estrategia comercial. Además, ni la información ni el índice MSCI tiene como objetivo constituir un asesoramiento de inversión ni una recomendación para tomar (o abstenerse de tomar) ningún tipo de decisión de inversión y no puede ser considerada como tal. La Información se proporciona «tal cual» y el usuario de esta asume íntegramente el riesgo de cualquier uso que pueda hacer o permitir que se haga de la Información. NI MSCI INC. NI NINGUNA DE SUS FILIALES, NI SUS PROVEEDORES DIRECTOS O INDIRECTOS, NI NINGÚN TERCERO QUE PARTICIPE EN LA ELABORACIÓN O RECOPIACIÓN DE LA INFORMACIÓN (CADA UNO DE ELLOS, UNA «PARTE MSCI») OFRECE NINGUNA GARANTÍA NI DECLARACIÓN Y, EN LA MEDIDA MÁXIMA PERMITIDA POR LA LEY, CADA UNA DE LAS PARTES MSCI RENUNCIA EXPRESAMENTE POR EL PRESENTE DOCUMENTO A TODAS LAS GARANTÍAS IMPLÍCITAS, INCLUIDAS LAS DE COMERCIABILIDAD E IDONEIDAD PARA UNA FINALIDAD EN CONCRETO. SIN LIMITACIÓN DE LO ANTERIOR Y EN LA MEDIDA MÁXIMA PERMITIDA POR LA LEY, EN NINGÚN CASO NINGUNA DE LAS PARTES MSCI SE RESPONSABILIZARÁ DE LA INFORMACIÓN POR NINGÚN DAÑO DIRECTO, INDIRECTO, ESPECIAL, PUNITIVO, CONSECUENTE (INCLUIDO EL LUCRO CESANTE) NI DE NINGÚN OTRO DAÑO, INCLUSO SI SE NOTIFICA LA POSIBILIDAD DE TALES DAÑOS. Lo anterior no excluirá ni limitará ninguna responsabilidad que no pueda ser excluida o limitada por la legislación aplicable.

©2020 MSCI Inc. Todos los derechos reservados | CFS0820

